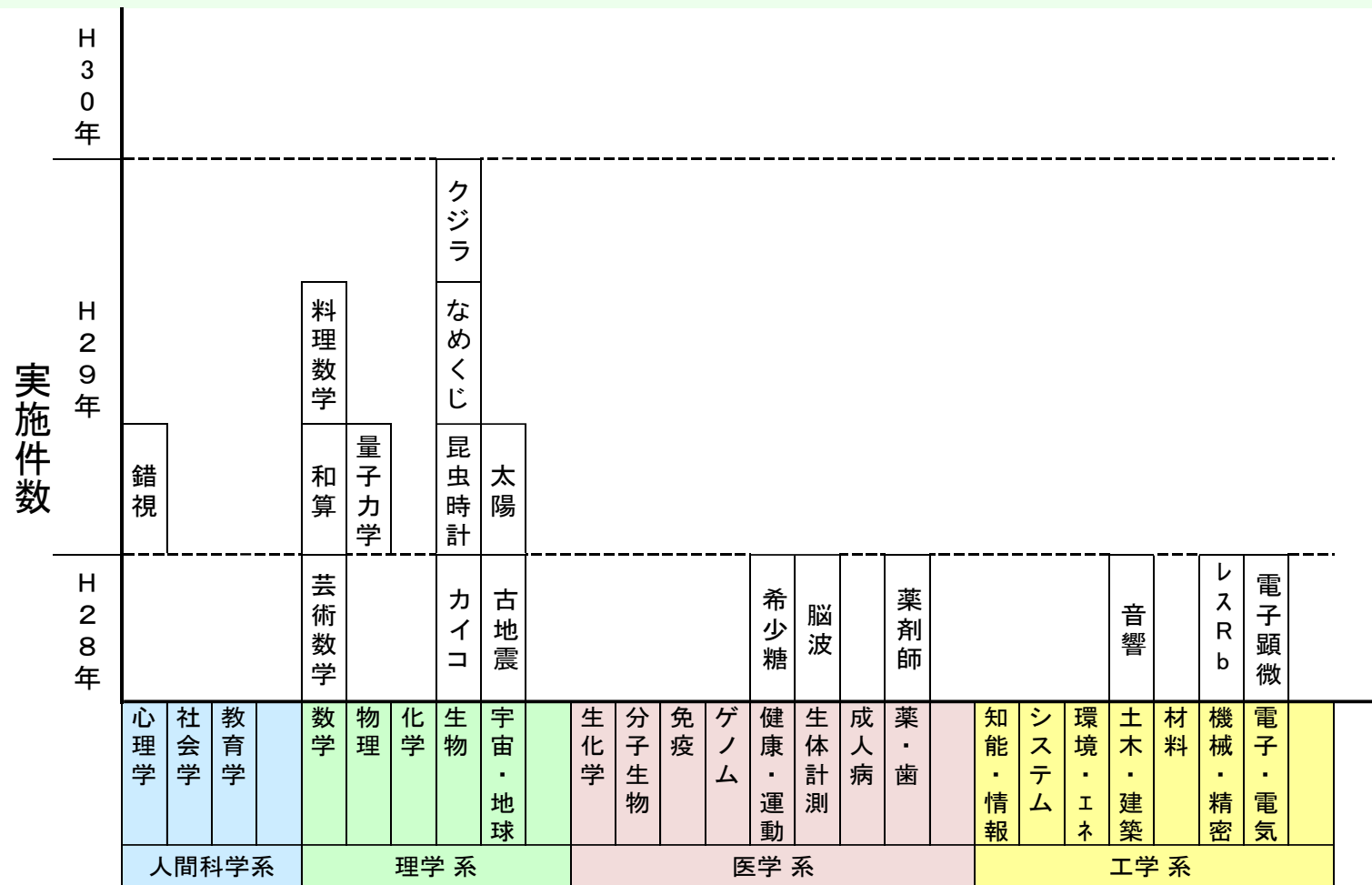


サイエンスCafé 伊丹 H28、29年度

# アンケートから見た現状

# 実施テーマ 分野と件数

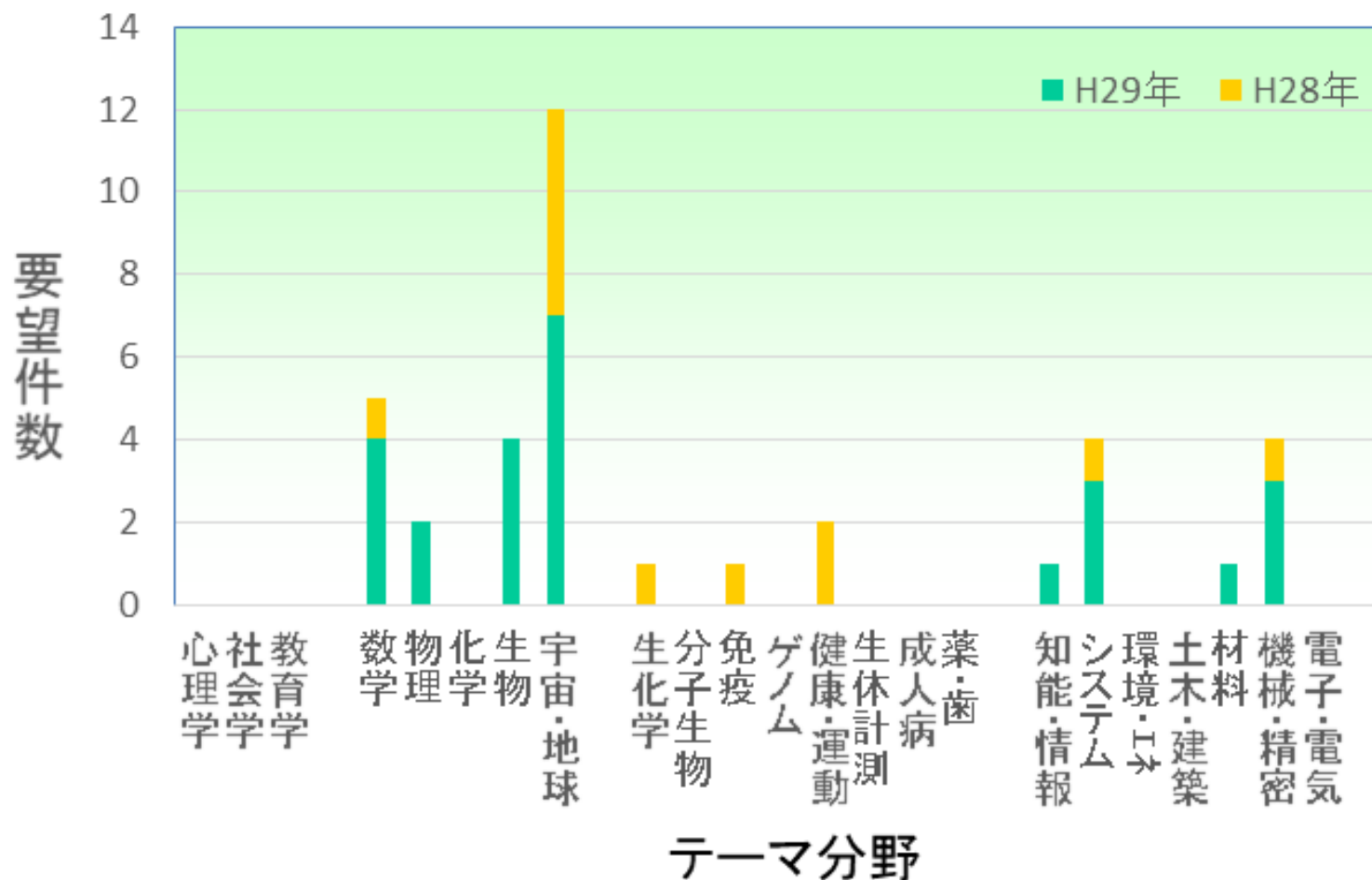


テーマの分野

・H28年度はテーマ分野が分散、29年度は理学系に集中している。

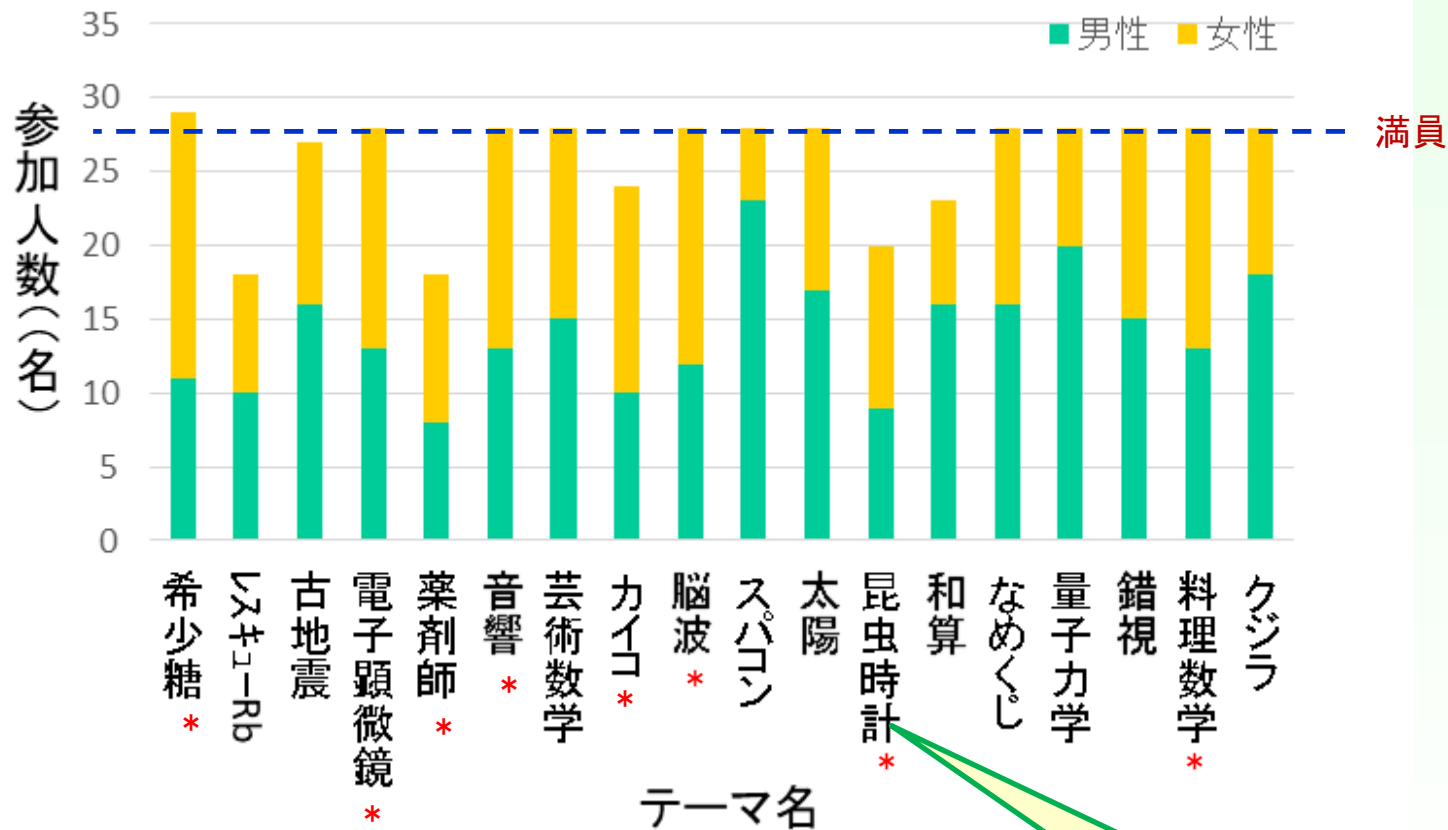
(参加者がアンケートで希望しているテーマは、次ページ参照)

## 要望テーマ 分野と件数



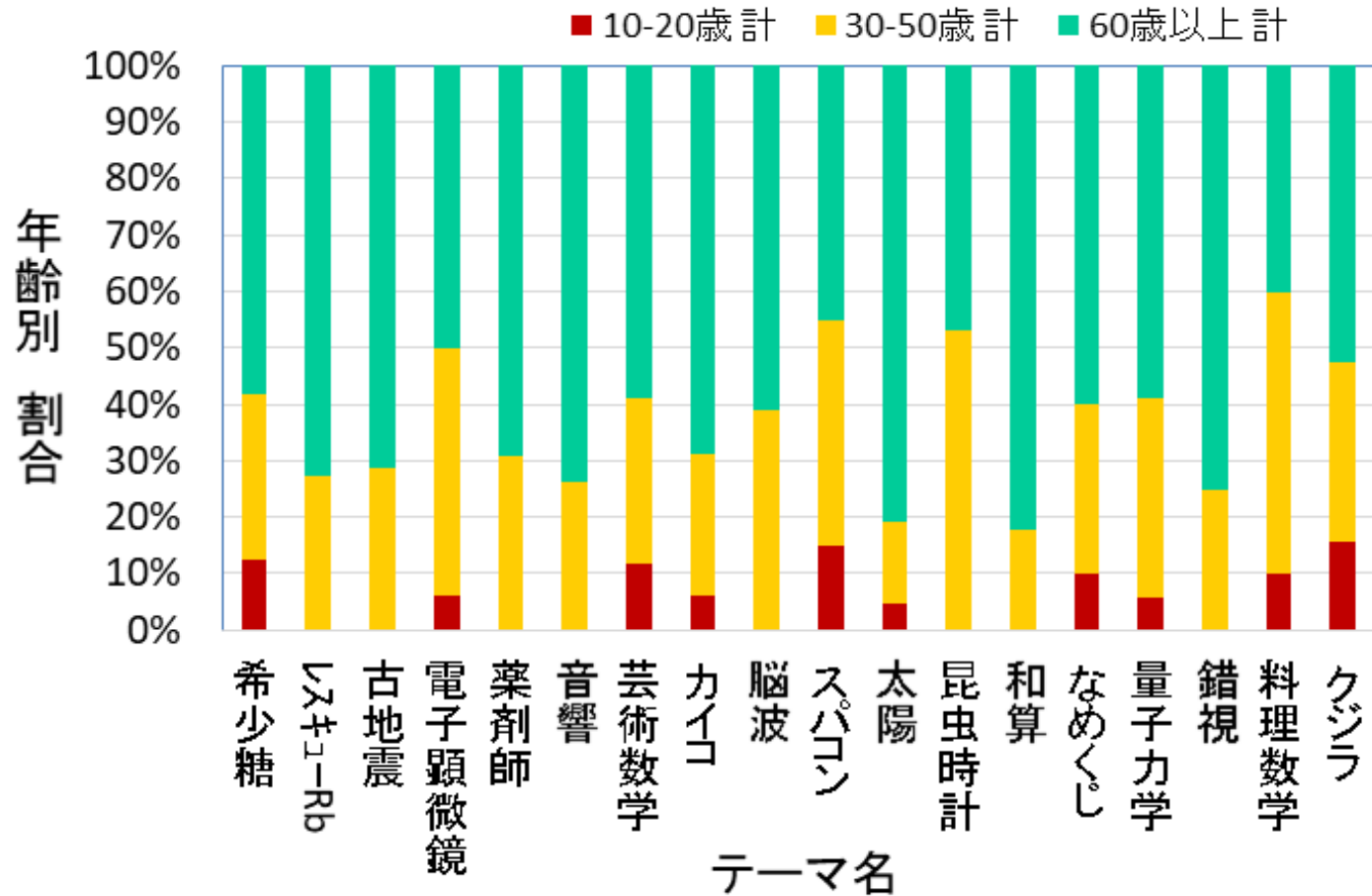
・理学系や工学系のテーマに要望が多いが、医学系の要望もある。

## 参加者の性別や満席率



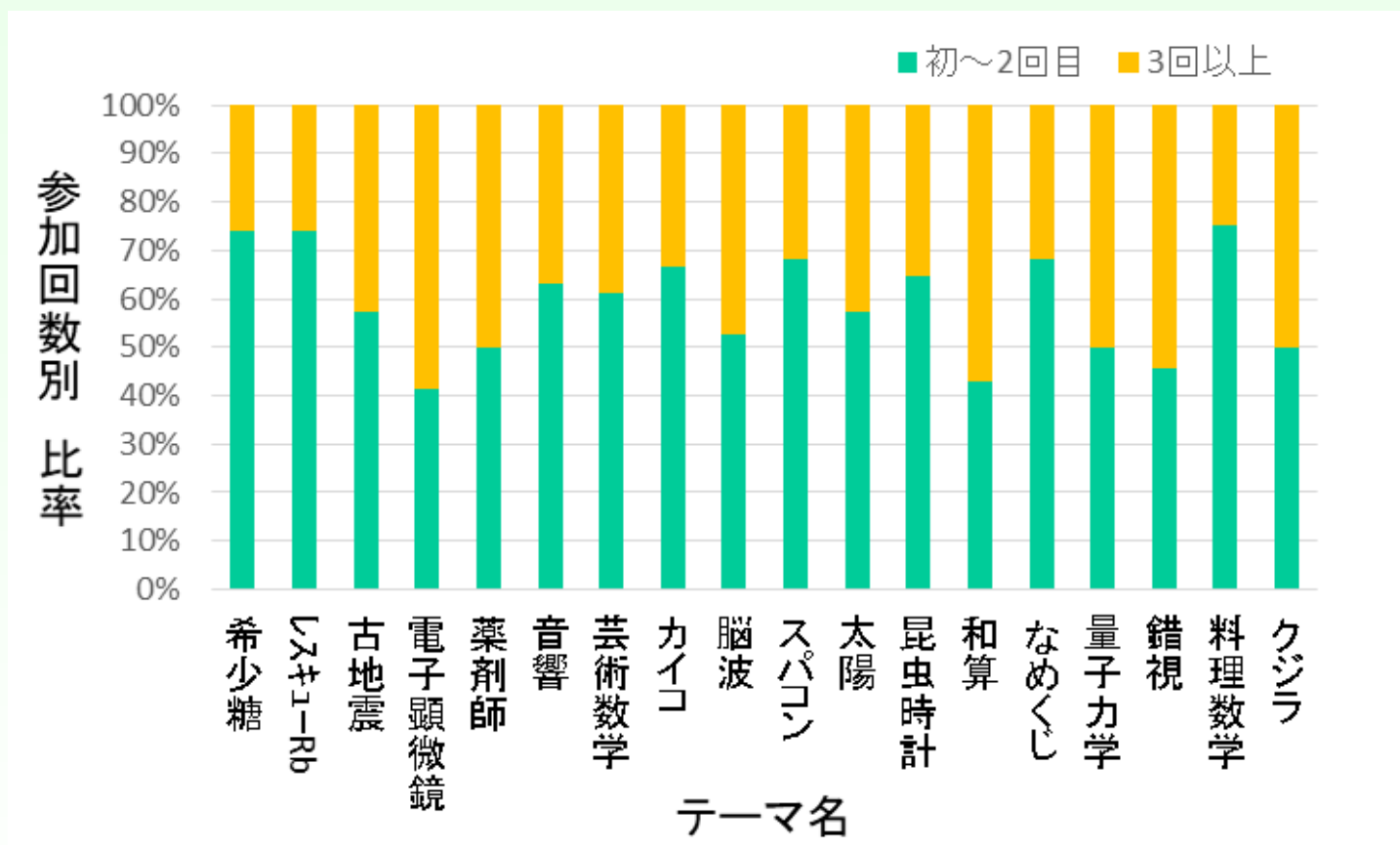
- ・2年間で、満席テーマ率は78%(= 14テーマ)です。
- ・女性の参加者が男性より多かったテーマ数は13です(\*印のテーマ)

## 参加者の年齢



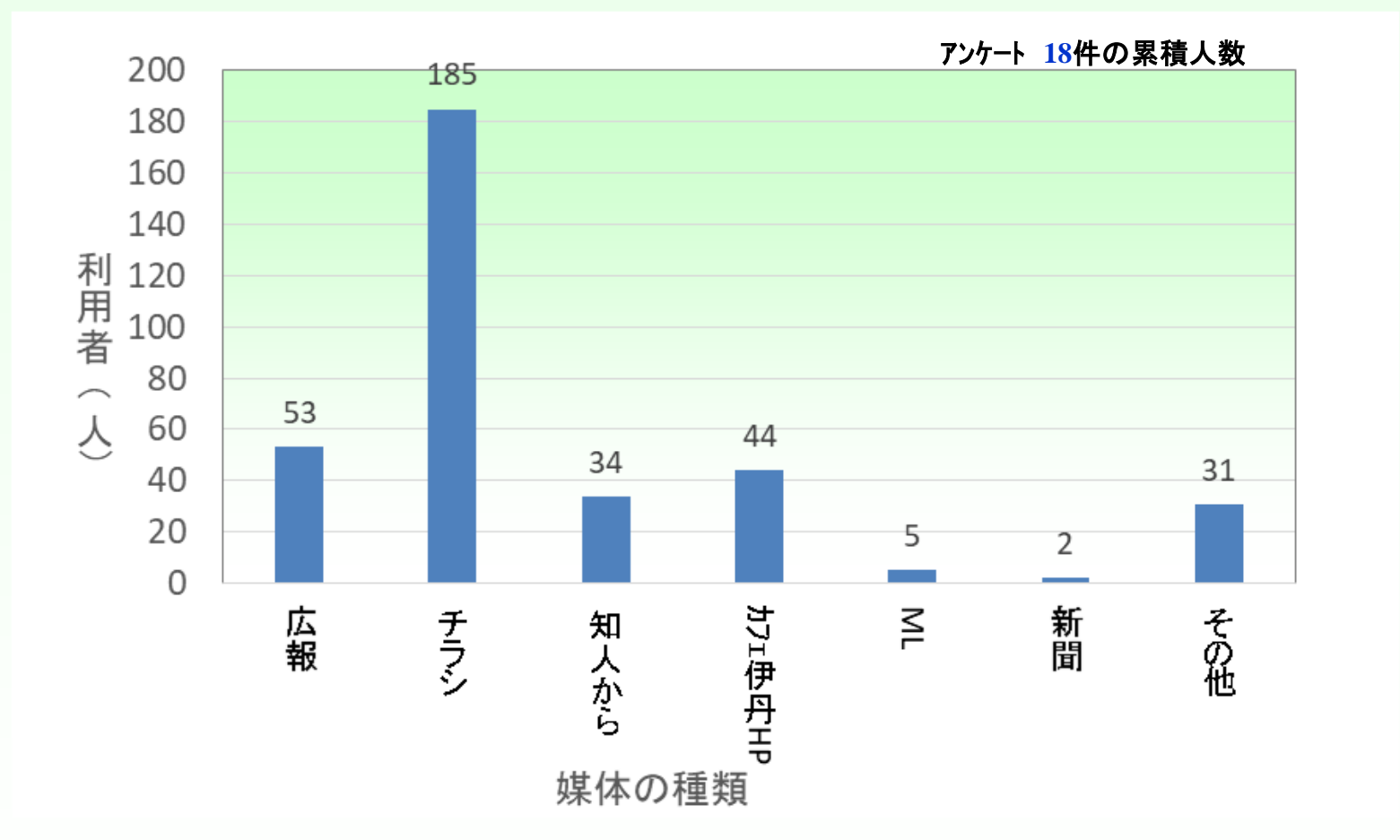
・高齢者(60歳以上)の2年間平均参加率は62%、学生(20歳以下)は5%、と少ない

## 新規や常連の参加者



- ・新規参加者(初～2回:緑)は、2年間の平均で61%、  
常連参加者(3回以上:黄)は平均39%
- ・毎回一定率の新しい参加が有り、又一方高齢者のサロン?ともなっている感じ

# 利用する 媒体種類



・チラシ、広報、HPなどから情報を得ている人が多いが、ダントツ？でチラシとなっている